



# Sobieskiego 16d

Harmonia klasyki i nowoczesności

**ICON DEVELOPMENT spółka z o.o.**  
Al. 3 Maja 9, 30-062 Kraków

NIP: 6762562550 | KRS: 0000774604 | REGON: 382710808

+48 578 021 001  
+48 694 787 050  
biuro@icondevelopment.pl  
icondevelopment.pl

## Niezwykła inwestycja w historycznym centrum Krakowa

Zaledwie kwadrans spacerem od Rynku Głównego, w sąsiedztwie urokliwego Parku Grechuty, na końcu kameralnej uliczki, znajduje się działka budowlana z Pozwoleniem na Budowę stylowego budynku mieszkalnego, który doskonale wpisuje się w historyczną tkankę miasta. To jedyna taka nieruchomość w tak prestiżowej lokalizacji!

W nowoczesnej kamienicy o wysokim standardzie zaprojektowano **14 apartamentów** o **łączniej powierzchni użytkowej 959,1 m<sup>2</sup>**. Projekt uwzględnia zarówno elegancką architekturę, jak i funkcjonalność, odpowiadając na potrzeby współczesnego rynku nieruchomości premium.



## Nowoczesne rozwiązania w historycznym otoczeniu

Mieszkanie w historycznym centrum Krakowa stwarza niezwykle możliwości codziennego obcowania z zabytkową architekturą i bogatą ofertą kulturalną miasta. Jednocześnie dla wielu osób bardzo istotne są współczesne udogodnienia, których próżno szukać w zabytkowych kamienicach. Inwestycja „**Sobieskiego**” doskonale wpisuje się w te oczekiwania, łącząc **nowoczesne rozwiązania z klasyczną elegancją**.

Ekskluzywny budynek zachwyca **dopracowaną koncepcją architektoniczną**, która spaja współczesne trendy z historycznym otoczeniem. Projekt obejmuje przestronne **mieszkania rozplanowane na czterech kondygnacjach**. Apartamenty zlokalizowane na ostatnim poziomie będą dysponowały tarasami, które zapewnią mieszkańcom komfortową przestrzeń do odpoczynku i możliwość podziwiania okolicznej zieleni oraz imponującej panoramy miasta. W budynku zaplanowano także **windę, klimatyzację, system rekuperacji oraz miejsca parkingowe** – rzadko spotykane udogodnienia w tej części miasta. Dzięki temu mieszkańcy mogą cieszyć się wyjątkową atmosferą zabytkowego Krakowa, nie rezygnując z wygody i nowoczesnych standardów.



## Lokalizacja

Inwestycja „**Sobieskiego**” znajduje się zaledwie **500 metrów od Parku Krakowskiego** im. Marka Grechuty oraz **600 metrów od Plant Krakowskich**. Niecały kwadrans wystarczy, by dotrzeć spacerem z ul. Jana Sobieskiego do Rynku Głównego w Krakowie. Doskonale położenie gwarantuje nie tylko bliskość kluczowych punktów na mapie miasta, ale także bezpośredni dostęp do licznych kawiarni, restauracji i instytucji kultury.

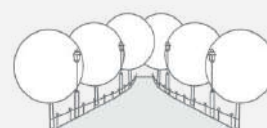
Apartamenty w tej lokalizacji budzą zainteresowanie wielu nabywców – w szczególności tych, którzy pragną zamieszkać w **historycznym centrum Krakowa** oraz tych, którzy poszukują prestiżowej nieruchomości z potencjałem inwestycyjnym.



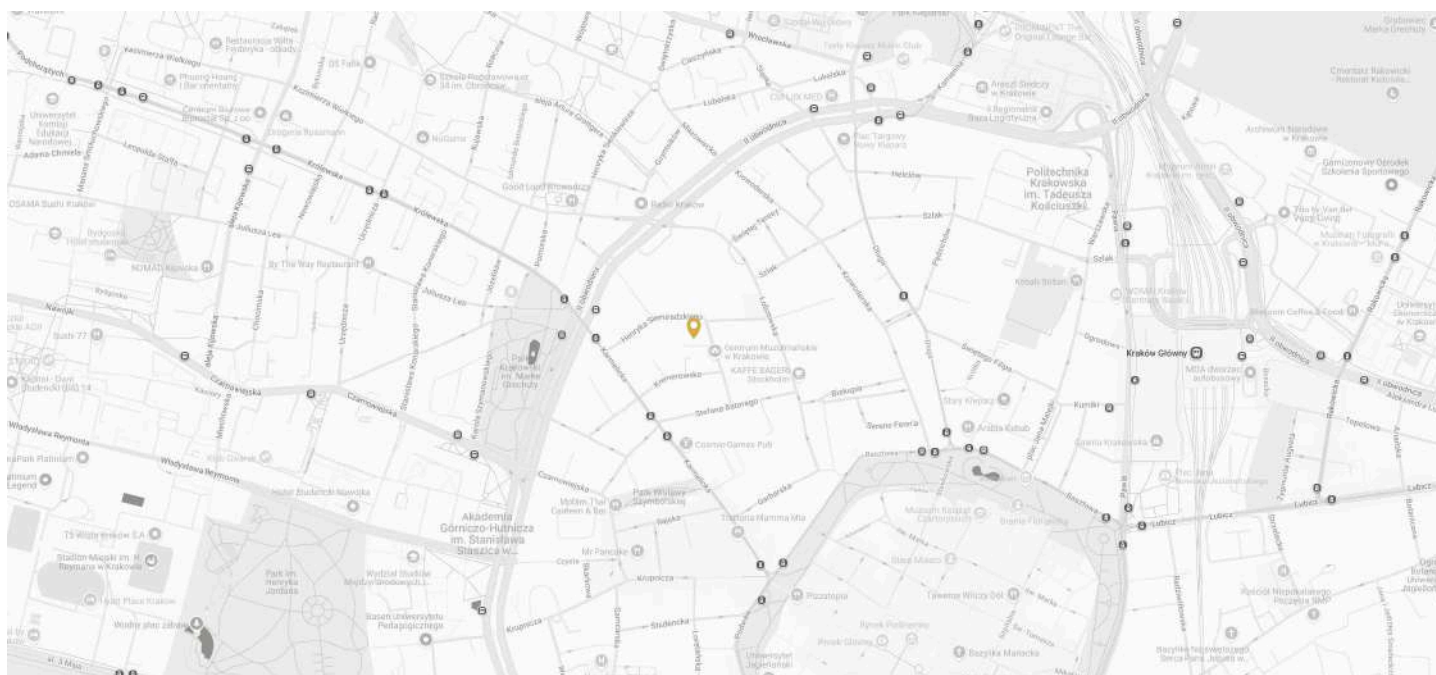
Rynek Główny  
15 min



Park Krakowski  
5 min



Planty  
10 min



Piętro	Lokale	Powierzchnia lokali	PU (m <sup>2</sup> )
-1	Lokal usługowy, 3 komórki lokatorskie	4,02 m <sup>2</sup>   4,19 m <sup>2</sup>   4,16 m <sup>2</sup>	komórki: 12,37 m <sup>2</sup>
0	6 miejsc postojowych w garażu zewnętrznym (park lift) + 1 miejsce na terenie dla osób niepełnosprawnych + 3 mieszkania	58,05 m <sup>2</sup> + ogród 18,22 m <sup>2</sup> 59,66 m <sup>2</sup> + ogród 25,72 m <sup>2</sup> 65,65 m <sup>2</sup> + ogród 47,66 m <sup>2</sup>	PUM: 183,36 m <sup>2</sup> Ogrody: 91,60 m <sup>2</sup>
1	4 Mieszkania	68,65 m <sup>2</sup> 68,22 m <sup>2</sup> + balkon 4,71 m <sup>2</sup> 59,66 m <sup>2</sup> 65,58 m <sup>2</sup> + balkon 3,02 m <sup>2</sup>	PUM: 262,11 m <sup>2</sup> Balkony: 7,73 m <sup>2</sup>
2	4 Mieszkania	68,65 m <sup>2</sup> 68,22 m <sup>2</sup> + balkon 4,70 m <sup>2</sup> 59,66 m <sup>2</sup> 65,60 m <sup>2</sup> + balkon 3,02 m <sup>2</sup>	PUM: 262,13 m <sup>2</sup> Balkony: 7,72 m <sup>2</sup>
3	3 Mieszkania z tarasami na dachu	96,48 m <sup>2</sup> + balkon 4,45 m <sup>2</sup> + taras 42,26 m <sup>2</sup> 98,42 m <sup>2</sup> + taras 43,72 m <sup>2</sup> 56,60 m <sup>2</sup> + balkon 3,02 m <sup>2</sup>	PUM: 251,50 m <sup>2</sup> Tarasy: 85,98 m <sup>2</sup> Balkony: 7,47 m <sup>2</sup>
			<b>1171,96 m<sup>2</sup></b>

Suma powierzchni użytkowej mieszkań (PUM): 959,10 m<sup>2</sup>

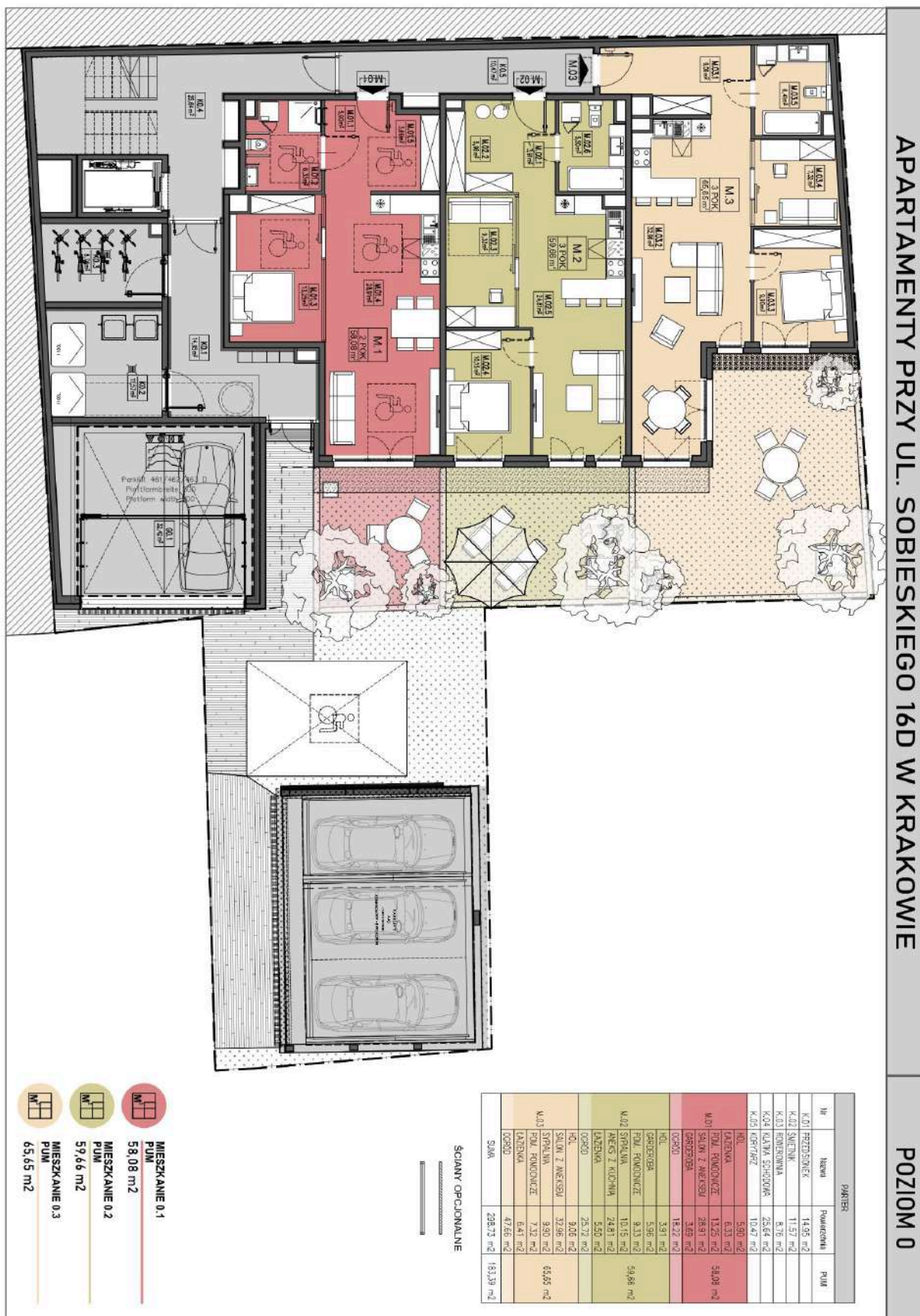
Suma powierzchni użytkowej (PU) ogrodów: 91,60 m<sup>2</sup>

Suma powierzchni użytkowej (PU) balkonów: 22,92 m<sup>2</sup>

Suma powierzchni użytkowej (PU) tarasów na dachu: 85,98 m<sup>2</sup>

Suma powierzchni użytkowej (PU) komórek lokatorskich: 12,37 m<sup>2</sup>

**Suma powierzchni użytkowej (PU) 1171,96 m<sup>2</sup>**





## APARTAMENTY PRZY UL. SOBIESKIEGO 16D W KRAKOWIE

## POZIOM +2

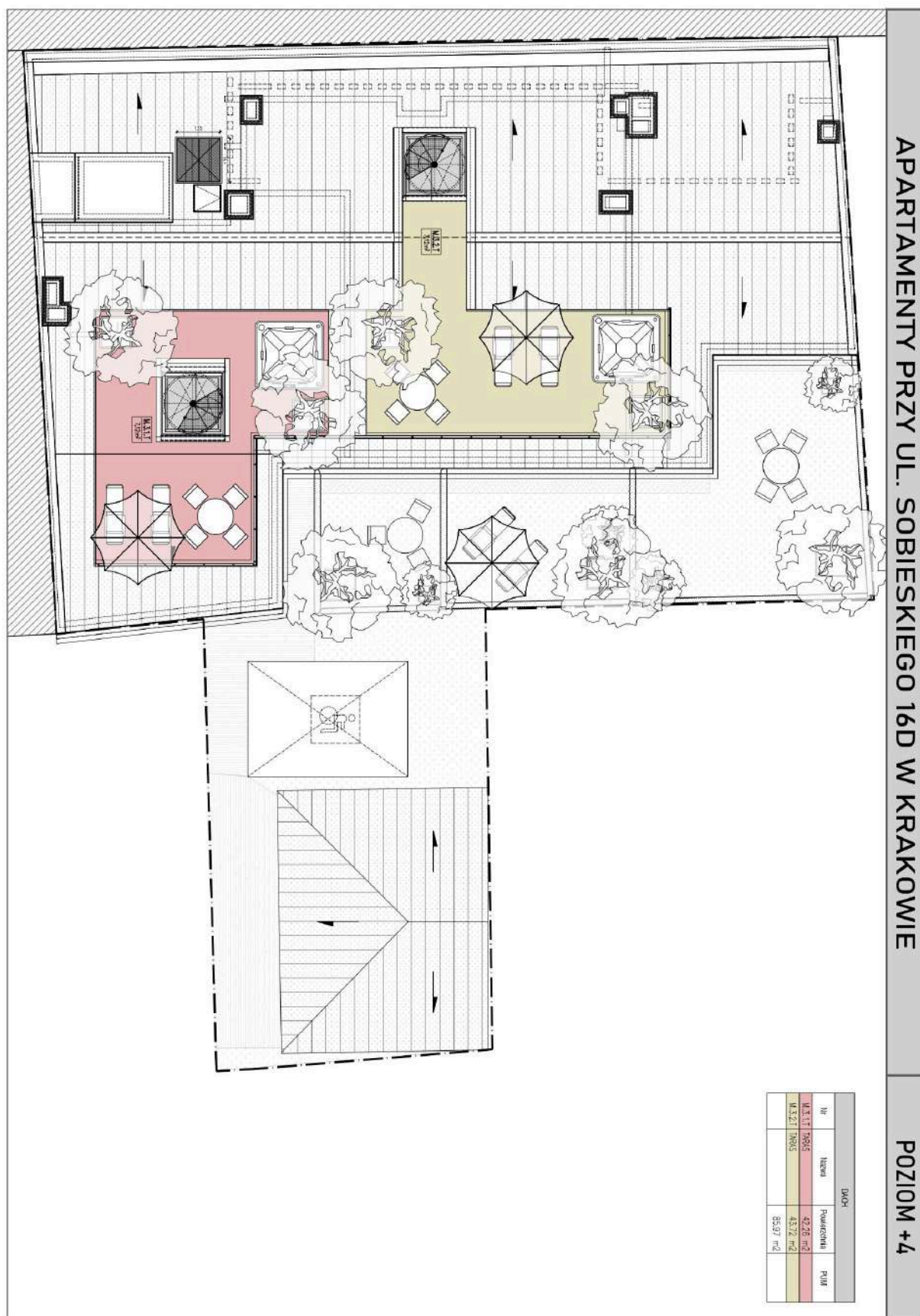


Pietro +2			
Nr	Nazwa	Powierzchnia	PUM
K.2.1	KUCHA, SŁOJOWNIA	25,54 m <sup>2</sup>	
K.2.2	KORIDOR	10,43 m <sup>2</sup>	
M.2.1	KUCHENIA	67,77 m <sup>2</sup>	
	SALON Z MIEJSCOW. SIEMIA	42,67 m <sup>2</sup>	88,65 m <sup>2</sup>
	SYPIALNIA	12,27 m <sup>2</sup>	
	HALL	4,90 m <sup>2</sup>	
M.2.2	KUCHENIA	60,3 m <sup>2</sup>	
	SALON Z MIEJSCOW. SIEMIA	30,43 m <sup>2</sup>	88,22 m <sup>2</sup>
	SYPIALNIA	10,89 m <sup>2</sup>	
	HALL	5,28 m <sup>2</sup>	
M.2.3	KUCHENIA	4,71 m <sup>2</sup>	
	HALL	3,91 m <sup>2</sup>	
M.2.4	KUCHENIA	5,96 m <sup>2</sup>	
	HALL	8,13 m <sup>2</sup>	
M.2.3	SYPIALNIA	10,27 m <sup>2</sup>	
	SALON Z MIEJSCOW. SIEMIA	24,69 m <sup>2</sup>	59,66 m <sup>2</sup>
	KUCHENIA	5,50 m <sup>2</sup>	
	HALL	9,01 m <sup>2</sup>	
M.2.4	SALON Z MIEJSCOW. SIEMIA	32,96 m <sup>2</sup>	
	SYPIALNIA	9,91 m <sup>2</sup>	65,60 m <sup>2</sup>
	HALL	7,31 m <sup>2</sup>	
	KUCHENIA	6,41 m <sup>2</sup>	
	SALON	3,00 m <sup>2</sup>	
	SUM	302,81 m <sup>2</sup>	282,13 m <sup>2</sup>

SOJANY OPCJONALNE

- MIESZKANIE 2.1  
PUM  
68,65 m<sup>2</sup>
- MIESZKANIE 2.2  
PUM  
68,22 m<sup>2</sup>
- MIESZKANIE 2.3  
PUM  
59,66 m<sup>2</sup>
- MIESZKANIE 2.4  
PUM  
65,60 m<sup>2</sup>





# Sobieskiego 16d

Harmonia klasyki  
i nowoczesności

**ICON**  
DEVELOPMENT

**ICON DEVELOPMENT spółka z o.o.**

Al. 3 Maja 9, 30-062 Kraków

NIP: 6762562550 | KRS: 0000774604 | REGON: 382710808

+48 578 021 001

+48 694 787 050

biuro@icondevelopment.pl

icondevelopment.pl



Tel: +48 578 021 001

Tel: +48 694 787 050

[biuro@icondevelopment.pl](mailto:biuro@icondevelopment.pl)